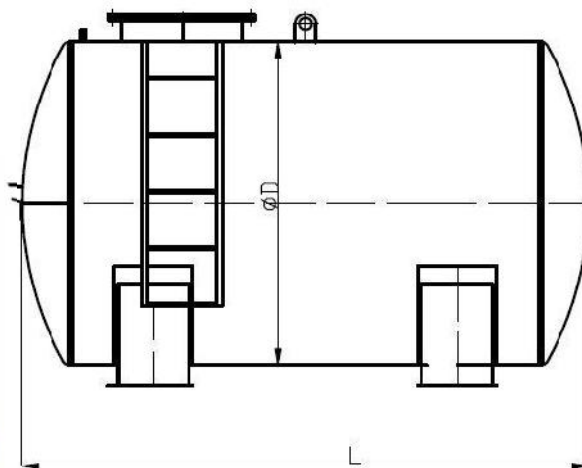


Rezevoare metalice pentru combustibil



Rezervoare metalice cilindrice orizontale supraterane

- Sunt destinate pentru depozitarea și stocarea unei game largi de substanțe lichide cum ar fi: benzină, motorină, uleiuri minerale, vegetale și biodiesel, substanțe lichide chimice, apă industrială și uzată la presiune atmosferică.
- Fabricat conform standardului European SR EN12285-2: 2005.
- Suprafața exterioară este protejată prin vopsire cu grund anticoroziv și vopsea.
- Este confecționat din oțel carbon asamblat prin sudură.
- Rezervoarele supraterane cu pereți dubli sunt prevăzute cu șei metalice de susținere.
- Scară laterală de acces.



Capacitate	Nr. Compartimente	Dimensiuni de gabarit	
		Diametru (mm)	Lungimea(mm)
3.000 l	1	1600	1800
5.000 l	1/2	1200	4700
10.000 l	1/2	1600	5300
20.000 l	1/2	2000	6620
25.000 l	1	2500	5100
30.000 l	1/2/3	2500	6500
40.000 l	1/2/3	2500	8600
50.000 l	1/2	2500	10600
60.000 l	1/2/3/4	2500	12800

Accesorii opționale pentru rezervor suprateran



-Indicator de nivel



**-Cuplă rapidă/Capac cuplă
rapidă**



- Limitator de umplere



- Aerisitor cu opritor de flacări



- Supapă unisens

Pompă motorină PIUSI CUBE DC 12V/24V

- Carcasa metalică tratată împotriva coroziunii;
- Pompa cu palete, autoamorsabilă, prevăzută cu supapa by-pass, montată pe un suport antivibrație, etansata mecanic;
- Motor electric monofazat, autoventilat, IP55, protejat împotriva supraîncălzirii;
- Filtru intern (sita) pentru protecția pompei;
- Contor mecanic K33;
- Pistolet de alimentare automat, continuat cu furtun flexibil și conector rotativ;
- Suport încorporat al pistolului prevăzut cu comutator start/stop;



Performanțe:

- **Debit până la 56 l/min (70 l/min);**
- **Alimentare la 12V/24 V- Nivelul zgomotului sub 70 dB**

Pompă motorină PIUSI CUBE 70

- Carcasa metalică tratată împotriva coroziunii;
- Pompa cu palete, autoamorsabilă, prevăzută cu supapa by-pass montată pe un suport antivibrație și etansată mecanic;
- Motor electric monofazat, autoventilat, IP55, protejat împotriva supraîncălzirii;
- Filtru intern (sita) pentru protecția pompei;
- Contor mecanic K33;
- Pistolet de alimentare automat, continuat cu furtun flexibil și conector rotativ;
- Suport încorporat al pistolului prevăzut cu comutator start/stop;



Performanțe:

- **Debit 70 l/min;**
- **Alimentare la 220V**

Pompa motorina electronic PIUSI CUBE-70 MC

Pompă CUBE-70 MC a fost dezvoltată pentru satisfacerea necesităților de alimentare cu motorina ale utilizatorilor privați (non-comerciali), ușor de întreținut ce asigură o alimentare rapidă și sigură. Un soft dedicat care permite transferul datelor către un PC, prin intermediul unei conexiuni prin cablu. Unitatea electronică proprie este capabilă să stocheze date privind 200 de operații de alimentare, de asemenea permițând și o preselecție a acestora.;



Specificații tehnice:

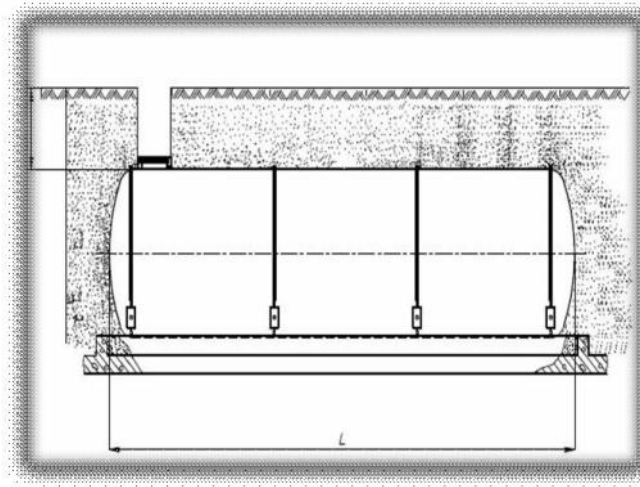
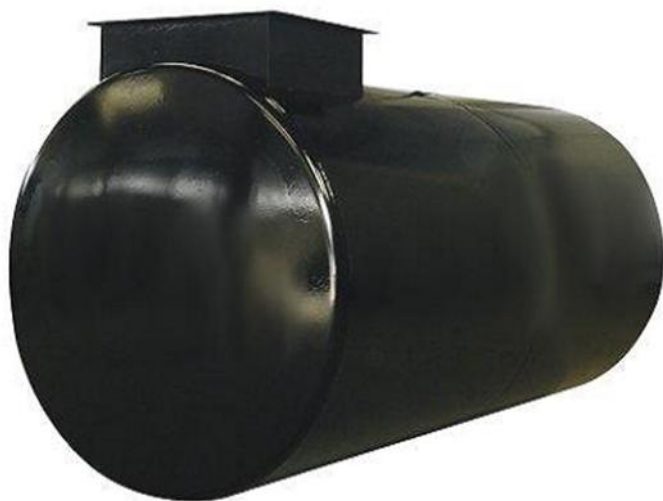
- Pompa cu palete cu supapa by-pass încorporată, autoamorsabilă;
- Motor electric asincron cu protecție la supraîncălzire;
- Filtru interior pentru protecția pompei;
- Contor cu angrenaj oval;
- Pistolet de alimentare automat, prevăzut cu articulație rotativă și 4m de furtun special;
- Unitate electronică cu afișaj și taste numerice;

Opțional: chei electronice pentru identificarea utilizatorului, cablu de conectare la PC, cuplaje rapide, pedestal, kit pentru fixare în perete, lacăt, filtru absorbant pentru apă. **Performanțe:**

- **Debit de 70 l/min;**
- Alimentare cu posibilitatea de preselecție;
- **Precizia de +/- 0,5% din debitul transferat;**
- **Memorie internă cu posibilitatea stocării datelor privind 200 operații de alimentare, inclusive data, ora și numărul de înmatriculare;**
- **Posibilitatea printării exterioare mulțumita soft-ului adaptat**

Rezervoare metalice cilindrice orizontale subterane

- Fabricat conform standardului European SR EN12285-1: 2005.
- Protejat cu izolație epoxidică rezistentă la tensiunea de stăpungere de 6 kW.
- Rezervorul este confecționat din oțel carbon asamblat prin sudură.
- Este alcătuit dintr-o manta la capete cu fonduri bombate, la partea superioară este prevăzut cu o gură de vizitare DN 600 care este echipat cu: racord de încărcare, racord de aerisire, racord indicator nivel și racord pentru conectarea instalației de detectare a scurgerilor; minicheson pentru căminele de vizitare; ancore metalice pentru fixarea pe radierul de beton.
- Se pot executa cu un compartiment sau cu mai multe compartimente.
- Pot fi dotate cu cămin de vizitare cu capac, carosabil sau necarosabil.
- Acest tip de rezervor este destinat pentru depozitare subterană.



Capacitate	Nr. Compartimente	Dimensiuni de gabarit	
		Diametru (mm)	Lungimea(mm)
3.000 l	1	1600	1800
5.000 l	1/2	1200	4700
10.000 l	1/2	1600	5300
20.000 l	1/2	2000	6620
25.000 l	1	2500	5100
30.000 l	1/2/3	2500	6500
40.000 l	1/2/3	2500	8600
50.000 l	1/2	2500	10600
60.000 l	1/2/3/4	2500	12800